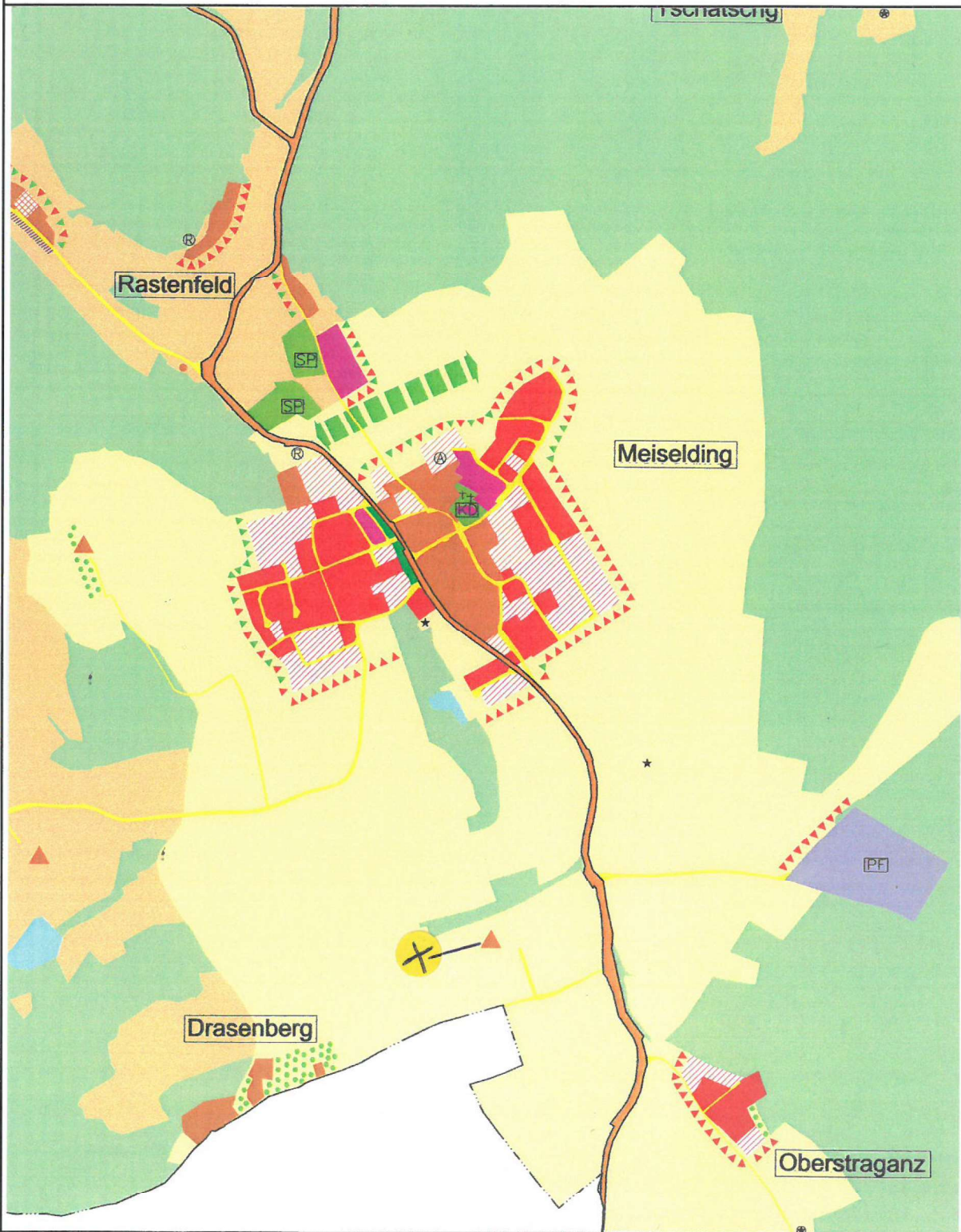




Gemeinde  
Möbling

Ausschnitt ÖEK  
Umwidmung 02/2023



Völkermarkt, 25.04.2023

N  
M 1 : 10.000

  
Mag. Dr. Silvester Jernej  
Ingenieurbüro für Raumplanung und Raumordnung

Griffner Straße 16a  
9100 Völkermarkt  
T +43 (0) 42 32 / 37 37 5  
M +43 (0) 650 / 922 47 37  
office@raumplanung-jernej.at  
www.raumplanung-jernej.at

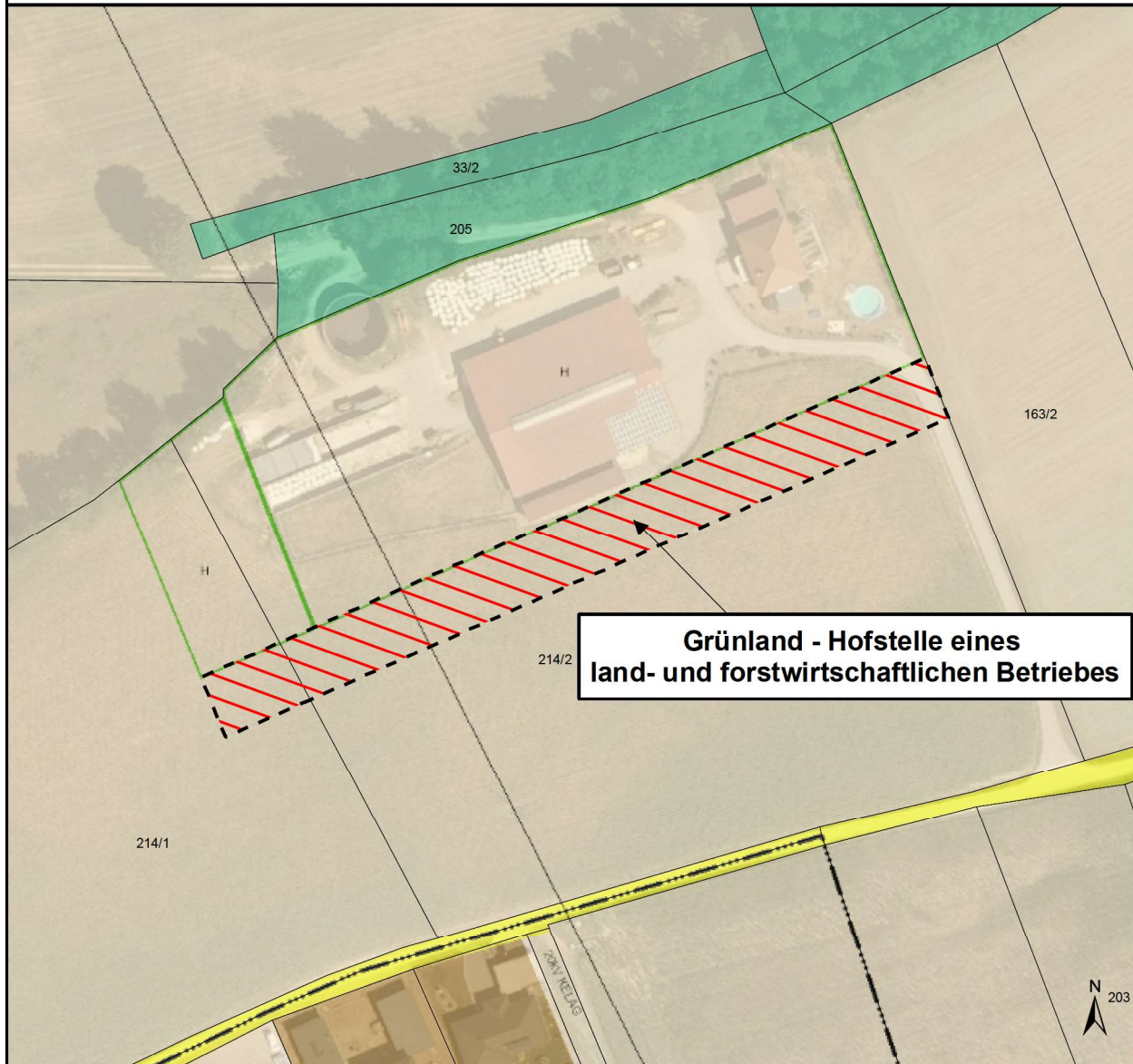


**Gemeinde  
Möbling**

## Lageplan zur Umwidmung

02/2023

Umwidmung	Grundstück(e)	Ausmaß
<b>von:</b> Grünland - Land- und Forstwirtschaft	214/1(T)	310m <sup>2</sup>
<b>in:</b> Grünland - Hofstelle eines land- und forstwirtschaftlichen Betriebes	214/2(T)	2.445m <sup>2</sup>
	Summe:	<u>2.755m<sup>2</sup></u>
<b>Katastralgemeinde:</b> Meiselding	M 1 : 1.500	



**Grünland - Hofstelle eines  
land- und forstwirtschaftlichen Betriebes**

Kundmachung von \_\_\_\_\_  
bis \_\_\_\_\_  
Gemeinderatsbeschluss vom \_\_\_\_\_  
Zahl \_\_\_\_\_

Genehmigungsvermerk:

Völkermarkt, 02.05.2023

  
**Mag. Dr. Silvester Jernej**  
Ingenieurbüro für Raumplanung und Raumordnung

Griffner Straße 16a  
9100 Völkermarkt  
T +43 (0) 42 32/37 37 5  
M +43 (0) 650/922 47 37  
office@raumplanung-jernej.at  
www.raumplanung-jernej.at

